

OFERTA NA BUDOWĘ DOMU DOMY RAZ DWA!



PROJEKT:
HARMONIA 200



POWIERZCHNIA:
127,09 M2



CZAS REALIZACJI:
**TEN DOM MOŻE BYĆ
GOTOWY W 3 MIESIĄCE**



**STAN DEWELOPERSKI
z fundamentem!
486 220 ZŁ BRUTTO**

**ODPOWIEM NA
WSZYSTKIE PYTANIA**



+48 535 802 633



<https://www.facebook.com/domyrazdwa>



DOMYRAZDWA@GMAIL.COM



DOMYRAZDWA.PL

W CENIE OTRZYMUJESZ:

KIEROWNIK BUDOWY

PROJEKT DOMU

PROJEKT INSTALACJI ELEKTRYCZNEJ

PROJEKT INSTALACJI WOD - KAN

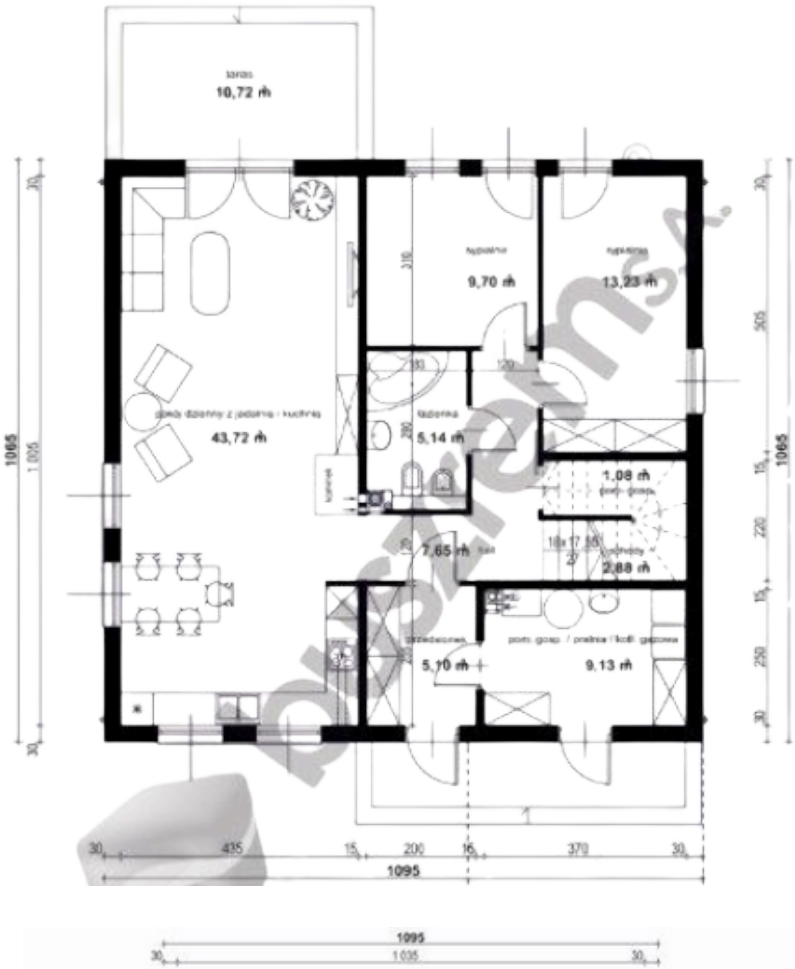
PROJEKT ZAGOSPODAROWANIA TERENU

GRATIS

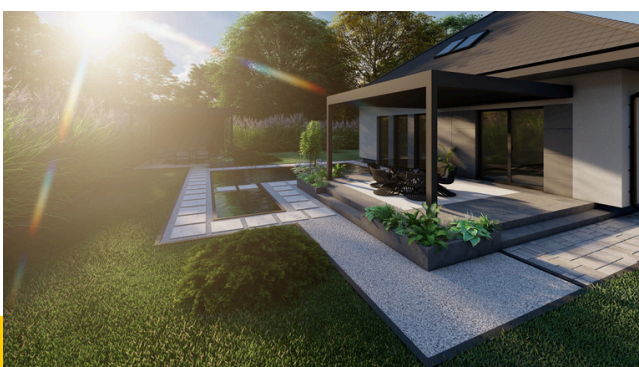
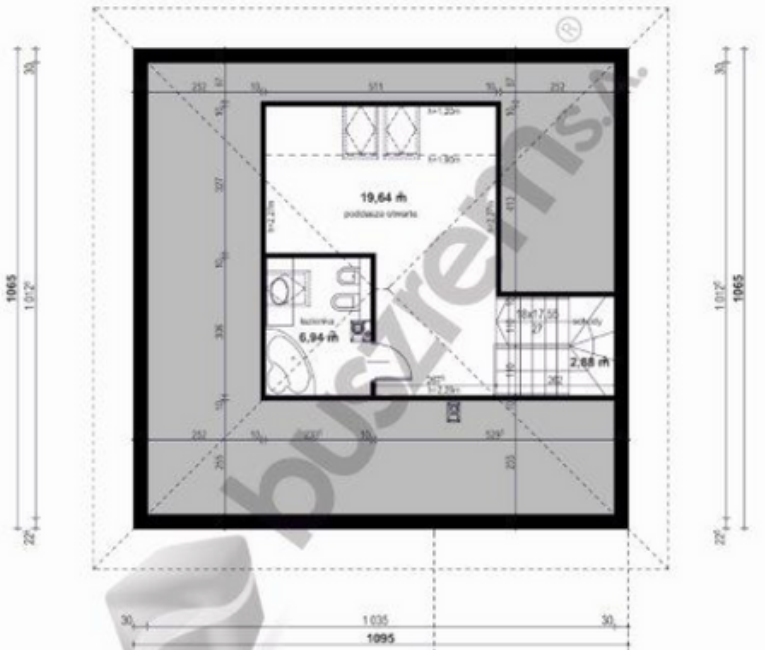


WYBUDUJEMY TWÓJ DOM ZA JEDYNE 486 220 ZŁ BRUTTO!

Parter	97,63 m ²
Przedsiónek	5,10
Pom. gospodarcze	9,13
Korytarz	7,65
Pokój dzienny	43,72
Sypialnia 1	9,70
Sypialnia 2	13,23
Łazienka	5,14
Pom. gospodarcze 2	1,08
Schody	2,88



	29,46 m ²
Poddasze otwarte	19,64
Łazienka	6,94
Schody	2,88



ZAKRES PRAC BUDOWY DOMU

ETAP I

PŁYTA FUNDAMENTOWA

- usunięcie warstwy humusu do grubości 30 cm,
- nawiezienie, ułożenie i zagęszczenie piasku/pospółki do 80 ton
- wykonanie podziemnej części kanalizacyjnej, główna nitka kanalizacyjna fi 160 z rozgałęzieniami fi 110
- ułożenie dwóch rur arot na przepusty wodne oraz elektryczne do pomieszczenia technicznego
- ułożenie poziome, obwodowe, 1 metr od każdej krawędzi budynku styropianu hydrofobizowanego EPS 150 o grubości 10 cm oraz ułożenie pionowe na obwodzie budynku h 50 cm styropianu hydrofobizowanego EPS 100 o grubości 10 cm.
- wykonanie izolacji przeciwwilgociowej z folii PE
- ułożenie zbrojenia dolnego z siatki fi 6, oczko 15 cm oraz zbrojenia górnego z siatki fi 8, oczko 15 cm dozbrojonej obwodowo wieńcem z prętów Ø12.
- zalanie płyty fundamentowej betonem C20/25 o grubości 16-20 cm,
- ułożenie poziome styropianu hydrofobizowanego EPS 150 pod całością płyty fundamentowej
- ułożenie bednarki odgromowej w ilości 20 mb



***Oferta nie uwzględnia wykonania tarasów, schodów zewnętrznych i drenażu opaskowego. Przyjęto posadowienie płyty na gruntach zaliczanych do pierwszej kategorii geotechnicznej, nie uwzględniając zabezpieczeń na niekorzystne warunki gruntowe.**

ETAP II

ŚCIANY WEWNĘTRZNE I ZEWNĘTRZNE

- wykonanie izolacji przeciwwilgociowej z papy podkładowej o grubości 2 mm bezpośrednio pod ścianą
- transport prefabrykatów na plac budowy
- montaż z wykorzystaniem dźwigu 45t ścian wewnętrznych prefabrykowanych o grubości 10 cm oraz zewnętrznych prefabrykowanych o grubości 15 cm
- zalanie zamków betonem C16/20 na łączeniach ścian prefabrykowanych
- spawanie marek stalowych na ścianach zewnętrznych
- szpachlowanie bruzd montażowych

DACH I KOMINY

- ułożenie prefabrykowanej konstrukcji dachowej drewnianej, w klasie C24
- pokrycie połaci dachowej membraną paroprzepuszczalną
- łączenie połaci dachowej
- ułożenie pokrycia dachowego z dachówki cementowej płaskiej w kolorze grafit/antracyt
- docieplenie połaci dachu wełną mineralną λ 0,039 o grubości 25 cm
- przykrycie wełny folią paroizolacyjną
- montaż kominka dachowego do odpowietrzenia kanalizacji oraz kominka do odpowietrzenia kuchennego
- montaż deski czołowej oraz pasa nadrynnowego z blachy RAL 70 16
- montaż orynnowania PVC w kolorze grafit/antracyt wraz z rurami spustowymi pionowymi
- montaż komina systemowego w salonie

ETAP III

STROP

- Strop z drewna klasy C24 od góry wykończony płytą OSB 3 - 22 mm
- wykonanie stelaża krzyżowego z profili stalowych
- mocowanie płyt G-K z uzupełnieniem łączeń

OTWORY OKIENNE I DRZWIOWE

- dostarczenie i montaż okien PVC R/U/Fix, trzyszybowych o parametrze szyby $U = 0,5 \text{ W/m}^2\text{k}$, minimum sześciokomorowych, w kol. zewnętrznym grafit/antracyt oraz wewnątrz w kol. białym
- dostarczenie i montaż drzwi zewnętrznych w kolorze grafit/antracyt, stalowych z przeszkleniem o grubości 72 mm,
- Ciepłe drzwi zewnętrzne antywłamaniowe do wyboru z katalogu SETTO (w cenie drzwi do 3000 zł netto).

***Oferta nie uwzględnia wykonania schodów na poddasze**

ETAP IV

INSTALACJE

1. Instalacja wodno-kanalizacyjnej wewnątrz budynku:

- wykonanie instalacji wodnej ciepłej i zimnej rurami PP lub PEX
- wykonanie dwóch podejść pod kran ogrodowy
- wykonanie cyrkulacji wody ciepłej

2. Instalacja elektryczna:

- rozproszanie instalacji elektrycznej wewnątrz i na zewnątrz budynku, w liczbie 53 punktów, każdy dodatkowy punkt elektryczny w cenie 150 zł, o ile nie ingerujemy w liczbę wyłączników różnicowoprądowych, wyłączników nadprądowych oraz wielkość skrzynki elektrycznej
- wykonanie gniazda elektrycznego trójfazowego do kuchni i pomieszczenia gospodarczego oraz na ścianie zewnętrznej budynku
- doprowadzenie instalacji telewizyjnej do punktu RTV w salonie,
- zamontowanie hermetycznej rozdzielnicy elektrycznej, natynkowej 3x18
- uzbrojenie rozdzielnicy w rozłącznik izolacyjny, maksymalnie trzy wyłączniki różnicowoprądowe oraz wyłączniki nadprądowe B10A lub B16A w maksymalnej liczbie 21 sztuk
- montaż dodatkowej skrzynki elektrycznej z podlicznikiem pod pompę ciepła

3. Instalacja grzewcza:

- ułożenie izolacji przeciwwilgociowej z folii budowlanej o grubości 0,3mm
- ułożenie styropianu EPS100 2x5cm
- wykonanie ogrzewania podłogowego PEX 16mm w ilości 8mb/m² wraz z uzbrojoną skrzynką rozdzielczą
- wylanie posadzki cementowej o grubości minimum 55mm

ETAP IV

WYKOŃCZENIE ZEWNĘTRZNE BUDYNKU:

- montaż styropianu fasadowego λ 0,038 o grubości 20 cm
- nałożenie tynku mineralnego 1,5 mm w kolorze białym
- ułożenie tynku mozaikowego na cokole budynku
- montaż zadaszenia wejściowego

USŁUGI DODATKOWE

- | | |
|---|-----------|
| • GARAŻ (23,32 M2) NA PŁYTCIE FUNDAMENTOWEJ + BRAMA EL. | 49 000 ZŁ |
| • OKNO DACHOWE VELUX SZT. | 2 200 ZŁ |
| • ROLETY ZEWN. ELEKTRYCZNE | 10 500 ZŁ |
| • KOMIN JEDNOKANAŁOWY PRZYGOTOWANY POD KOMINEK | 4 900 ZŁ |

JAK WYGLĄDA WSPÓŁPRACA?

1. Po podpisaniu umowy wstępnej rezerwacyjnej na termin budowy nasz dział projektowy pomaga Państwu przejść przez proces załatwienia formalności. Oczekując na dostarczenie kompletnej dokumentacji potrzebnej do wykonania projektu, wykonujemy indywidualną koncepcję domu zgodnie z Państwa wymaganiami. Po dostarczeniu kompletu dokumentów wykonujemy projekt budowlany.
2. Otrzymują Państwo od nas gotowy projekt do złożenia w Urzędzie Miasta w celu uzyskania pozwolenia na budowę.
3. Po uzyskaniu pozwolenia podpisujemy umowę końcową i możemy rozpocząć budowę.
(Po podpisaniu umowy wykonawczej zapewniamy gwarancję ceny!).
4. Wykańczanie wnętrza i pora na przeprowadzkę do wymarzonego DOMU!

BUDUJĄC Z NAMI OSZCZĘDZASZ SWÓJ CZAS I PIENIĄDZE

Długoletnie doświadczenie naszych specjalistów pozwoliło nam opracować technologię i sposób budowy tak, aby cały proces budowy trwał jak najkrócej, a nasi przyszli Inwestorzy nie musieli się martwić o zbędne formalności. DOMY RAZ DWA! to gwarancja spokoju podczas budowy domu.

ZACHECAMY DO KONTAKTU Z NASZYM DORADCĄ KREDYTOWYM!

ROBERT POPIELARCZYK - 667 803 487

TORUŃ

ZACHECAMY DO KONTAKTU Z NASZYM DORADCĄ KREDYTOWYM!

IZABELA ZGÓRECKA - 795 596 240

BYDGOSZCZ

UMÓW SIĘ NA SPOTKANIE, BY PRZY PYSZNEJ KAWIE POROZMAWIAĆ NA TEMAT TWOJEGO DOMU RAZ DWA!

ZADZWOŃ: +48 535 802 633

Powyższe informacje nie stanowią oferty w rozumieniu art. 66 § 1 Kodeksu cywilnego i mają wyłącznie charakter zaproszenia do zawarcia umowy na warunkach określonych szczegółowo przez strony w przyszłości. Wycena ma na celu przedstawienie orientacyjnej wartości robót zmierzających do wybudowania domu mieszkalnego. Koszt budowy jest uzależniony od wielu czynników i może ulec zwiększeniu, m.in. w związku ze wzrostem cen materiałów budowlanych, usług transportowych, koniecznością przeprowadzenia robót dodatkowych, które nie zostały wcześniej przewidziane, warunków gruntowych, które mogą wymagać zastosowania innych rozwiązań technicznych lub technologii budowy. Wycena nie obejmuje w szczególności kosztów: 1. opracowania dokumentacji niezbędnej do uzyskania pozwolenia na budowę, 2. przygotowania projektu zagospodarowania terenu, 3. badań geotechnicznych, 4. sporządzenia mapy do celów projektowych, 5. usług geodety, 6. kosztów przyłączenia mediów, 7. białego montażu, 8. prac wykraczających poza obrys bryły budynku (tj.: tarasy, podjazdy, ogrodzenia) oraz daszków wystających, balkonów, okien dachowych i bram garażowych, parapetów, drzwi i ościeżnic wewnętrznych, 8. montażu instalacji C.O., elektrycznej, wod.-kan. i zamykania ścian wewnętrznych budynku. W cenie zawarte są okna otwierane standardowo w ilości: salon – jedno okno zwykłe i jedno balkonowe podwójne, pozostałe pomieszczenia – jedno okno lub drzwi balkonowe pojedyncze na pokój. Większa ilość okien w pomieszczeniu, drzwi balkonowe przesuwne, duże przeszklenia lub okna o nietypowych kształtach są dodatkowo płatne i wyceniane indywidualnie. Przy wycenie uwzględniono ceny materiałów i urządzeń wysokiej jakości oraz warunki gruntowe i terenowe nie wymagające prac dodatkowych. Do wyceny została przyjęta robocizna za fundament płytowy, bez szkód górniczych i innych zjawisk geotechnicznych które mogą wpłynąć na podwyższenie ceny. Do ceny fundamentu należy doliczyć materiały budowlane według zużycia. Ostateczny koszt realizacji zostanie przedstawiony po uzgodnieniu szczegółowego zakresu prac i materiałów, oraz zapoznaniu się z warunkami gruntowymi i terenowymi. Firma DOMY RAZ DWA zastrzega sobie możliwość do modyfikacji technologii. Wycena jest ważna 3 dni.